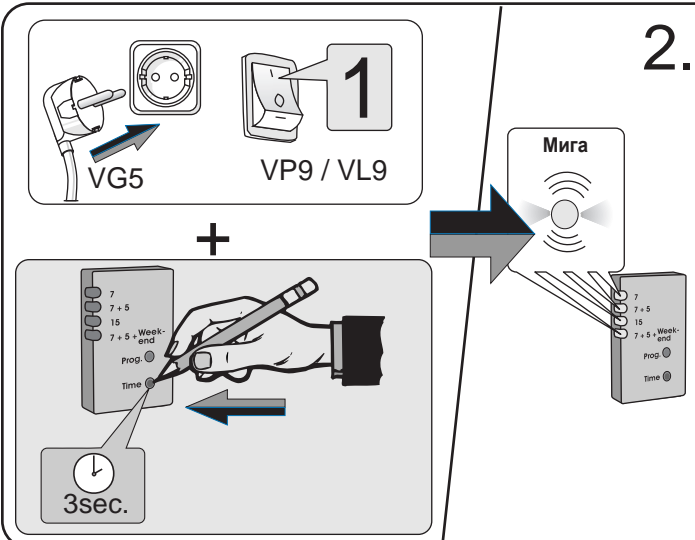
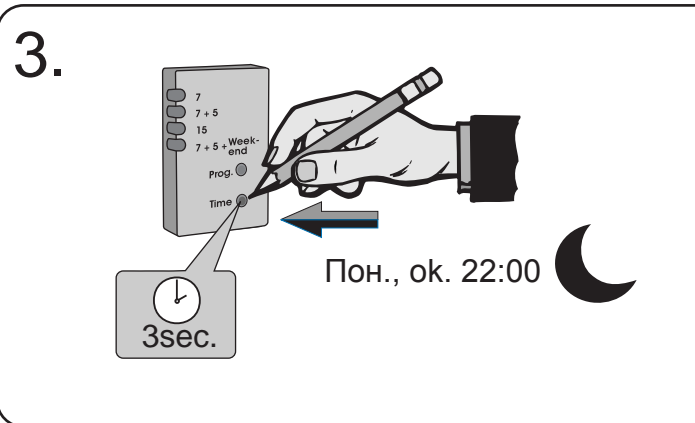


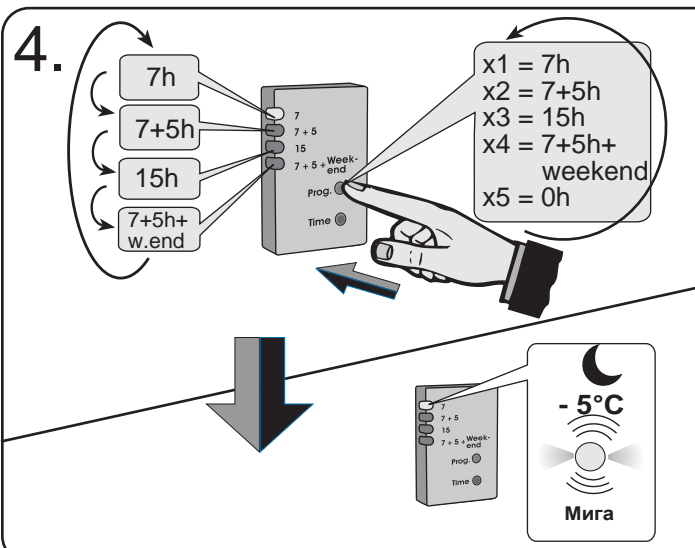
Монтаж. Изключете уреда и поставете приставката.



Пускане в експлоатация. Натиснете "Time" до включването на уреда. Пуснете бутона след около 3 секунди. Всички лампи мигат.



Задаване на икономичен режим (5°C)
Започнете процедурата в понеделник вечерта, например в 22:00ч.

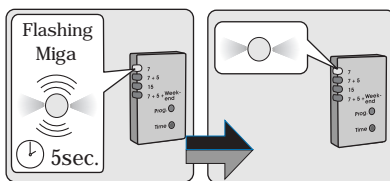
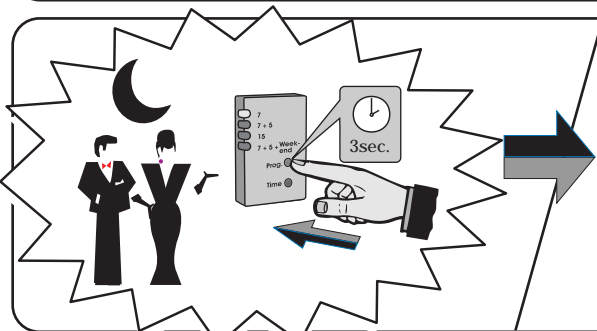


4 програми за икономичен режим (виж другата страна)
Лампата за избраната програма мига през периода на икономичния режим (постоянно свети при нормална работа).

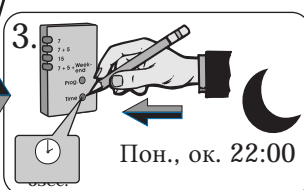
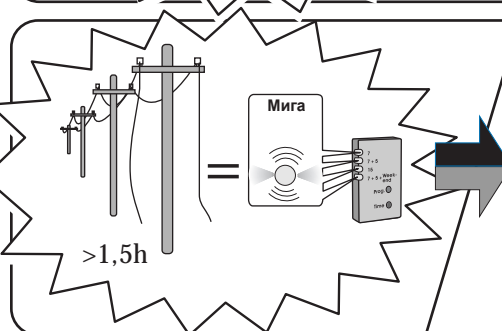
Пон. 22:00

	1 Пон.	2 Вт.	3 Сря.	4 Чет.	5 Пет.	6 Съб.	7 Нед.
7h	17	7 17	7 17	7 17	7 17	7 17	7 17
7+5h	3 5 9	7 3 5 9	7 3 5 9	7 3 5 9	7 3 5 9	7 17	7 17
15h	9	15 9	15 9	15 9	15 9	7 17	7 17
7+5h+ weekend	3 5 9	7 3 5 9	7 3 5 9	7 3 5 9	7 3 5 9	39	9

Бяло: Нормална температура
 Черно: Намалена температура
 (нормална -5°C)



Пропускане на икономичен режим.



Рестартиране след спиране на тока (всички лампи мигат).

Декларация за съответствие

Ние декларираме на своя лична отговорност, че този продукт е в съответствие със следните стандарти: EN 60 335-1 (1988)+A2+A5+A6+A51+A52+A53+A54, EN 60 335-2-30 (1992), EN 55014 (1993), EN 60555-2/-3 (1991), EN 50082-1 (1992) в съответствие с разпоредбите на Директиви 73/23/ЕЕС, 93/68/ЕЕС, 89/336/ЕЕС.

Адах-Фабрика А/С, SVELVIK, NORWAY Декември 1996.

Tor Åge Kverne

Tor Åge Kverne